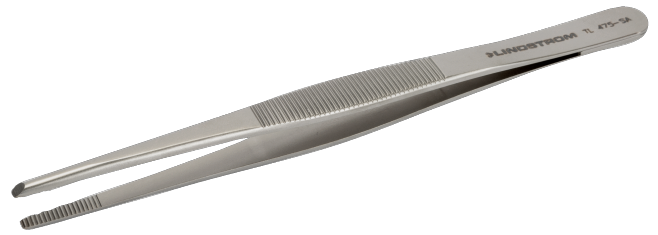




TL 475-SA

Pincett i rostfritt stål, typ 475, med räfflat grepp och avfasade, starka, tandade spetsar, 135 mm - 5,32"



PRODUKTINFORMATION

- Typ 475
- Spetsbeskrivning: rak, avfasad, stark, räfflad
- Material: antimagnetiskt, syrafast rostfritt stål
- Lindströms pincetter har perfekt balans, spetslinjering och symmetri
- Tillverkad i Schweiz

PRODUKTATTRIBUT

Produkt: TL 475-SA

	475		136 mm		5,35 in
	10 mm		0.39 in		12 mm
	0.47 in		1,9 mm		0,08 in
	3 mm		0,12 in		25 g
	0.88 oz				