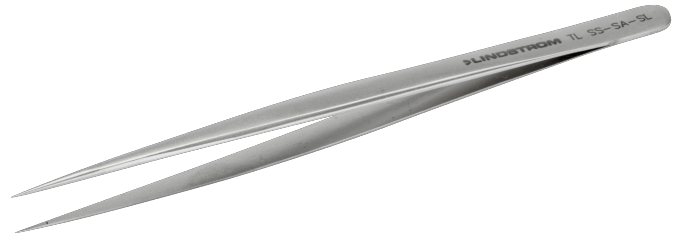




### TL SS-SA-SL

Brucelle économique en acier inoxydable Style SS avec des pointes très aiguisées et fines, 140mm - 5,51".



### DÉTAILS SUR LE PRODUIT

- Type SS
- Description de la pointe: droite, fine, très pointue
- Matériau du corps: Acier inoxydable anti-magnétique et anti-acide
- Les brucelles Lindström offrent un équilibre, un alignement des pointes et une symétrie parfaits.

### ATTRIBUTS DU PRODUIT

Produit: **TL SS-SA-SL**

	SS		140 mm		5,51 in
	8 mm		0.32 in		12 mm
	0.47 in		0,2 mm		0,01 in
	0,3 mm		0,01 in		15 g
	0.53 oz				