

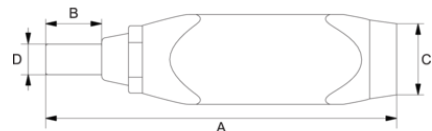
## PS501-2

**Tournevis dynamométrique  
préréglé avec échelle dans fenêtre  
de visualisation et sécurisé ESD,  
4 cN.m - 22 cN.m**







### DÉTAILS SUR LE PRODUIT

- Plage couvrant des valeurs de couple comprises entre 4 cN.m et 450 cN.m
- Mesure du couple uniquement en serrage. Peut être utilisé en desserrage sans affecter le mécanisme interne
- Le système de déclenchement mécanique génère deux avertisseurs : tactile et sonore
- Équipé d'un ressort non-magnétique du support d'embout 1/4 6 Pans, pour éviter de détériorer tout équipement ou composant dans les applications électroniques
- Manche 3 lobes tout en métal
- Précision de  $\pm 6\%$  en serrage
- Embrayage de limitation à came pour répétabilité et précision
- Équipé d'un ressort non-magnétique du support d'embout, pour éviter de détériorer tout équipement ou composant dans les applications électroniques (1/4" 6.3 DIN 3126, ISO 1174)
- Adaptateur disponible pour utilisation de douilles 1/4" (1/4" 6.3 DIN 3120, ISO 1174)
- Valeur de couple souhaitée facile à configurer à l'aide d'une vis de réglage interne accessible en retirant le manche de la poignée
- Livré dans un étui brochable ajustable semi-transparent.
- Possibilité de configurer des tournevis préréglés à la demande et de les faire certifier par une déclaration de conformité conformément aux normes internationales
- Normes : DIN/ISO 6789 EN 26789/1994
- Normes : ISO 6789/IEC61340-5-1
- Sécurisé ESD (IEC 61340-5-1)
- Fabriqué aux États-Unis



## ATTRIBUTS DU PRODUIT

Produit: **PS501-2**

	7-70 cNM		10-100 ozf.in		1/4 in
<b>A</b>	141 mm	<b>A</b>	5.55 in	<b>B</b>	18.2 mm
<b>B</b>	0.72 in	<b>C</b>	28 mm	<b>C</b>	1.10 in
<b>D</b>	9.6 mm	<b>D</b>	0.38 in		0.200 kg