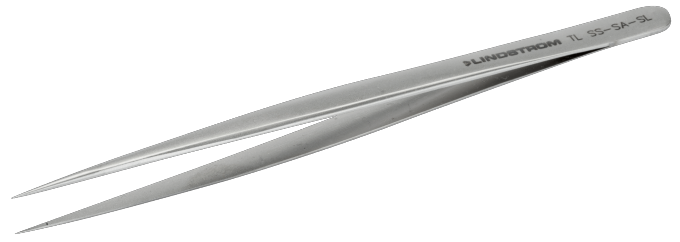




## TL SS-SA-SL

Pinzas gama económica de acero inoxidable estilo SS con puntas muy afiladas y finas



### DETALLES DEL PRODUCTO

- Tipo SS
- Descripción de la punta: recta, fina, muy afilada
- Material del cuerpo: Acero inoxidable antimagnético y antiácido
- Las pinzas Lindström ofrecen un equilibrio, una alineación de la punta y una simetría perfectas

### ATRIBUTOS DE PRODUCTO

Producto: **TL SS-SA-SL**

|  |         |  |         |  |         |
|--|---------|--|---------|--|---------|
|  | SS      |  | 140 mm  |  | 5,51 in |
|  | 8 mm    |  | 0.32 in |  | 12 mm   |
|  | 0.47 in |  | 0,2 mm  |  | 0,01 in |
|  | 0,3 mm  |  | 0,01 in |  | 15 g    |
|  | 0.53 oz |  |         |  |         |