



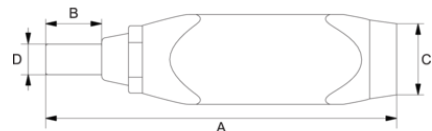
## PS501-3

**Destornillador dinamo­ métrico preajustado con visor de escala y protegidos contra ESD, 15 cN.m-170 cN.m**







### DETALLES DEL PRODUCTO

- Rango que cubre valores de par de entre 4 cN.m y 450 cN.m.
- La medición de par solo en el sentido de las agujas del reloj se puede usar para aflojar sujetadores sin afectar al mecanismo interno.
- El sistema de click activa una señal táctil y audible
- Portapuntas hexagonal de 1/4" no magnético y con muelle para no dañar equipos o componentes sensibles en aplicaciones electrónicas.
- Mango de tres lóbulos totalmente mecánico.
- Precisión a  $\pm 6\%$  en el sentido de las agujas del reloj.
- Limitador de sobre-par por disparo que garantiza repetibilidad y precisión.
- Portapuntas no magnético y con muelle para no dañar equipos o componentes sensibles en aplicaciones electrónicas (1/4" 6.3 DIN 3126, ISO 1174).
- Un adaptador permite usarlos con vasos de 1/4" (1/4" 6.3 DIN 3120, ISO 1174).
- El valor del par de apriete se regula fácilmente mediante un tornillo de ajuste interno al que se accede retirando la tapa del extremo del mango.
- Se suministran en un tubo cuadrado semitransparente ajustable.
- Previa petición, los destornilladores preajustados pueden ajustarse y certificarse con una declaración de conformidad en cumplimiento con las normas internacionales.
- Normas: DIN/ISO 6789 EN 26789/1994.
- Normas: ISO 6789/IEC 61340-5-1.
- Seguridad ESD (IEC 61340-5-1).
- Fabricado en Estados Unidos.



## ATRIBUTOS DE PRODUCTO

Producto: **PS501-3**

	15-170 cNM		21-240 ozf.in		1/4 in
<b>A</b>	141 mm	<b>A</b>	5.55 in	<b>B</b>	18.2 mm
<b>B</b>	0.72 in	<b>C</b>	28 mm	<b>C</b>	1.10 in
<b>D</b>	9.6 mm	<b>D</b>	0.38 in		0.198 kg