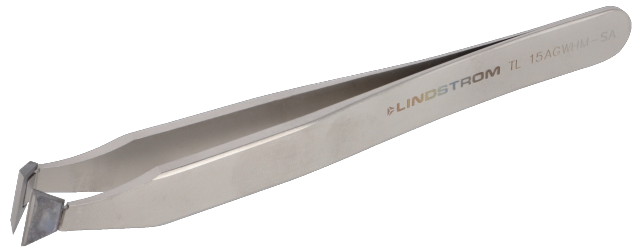


TL 15AGWHM-SA

**Schneidepinzette aus Edelstahl
Typ 15AGWHM mit
Hartmetalleinsätzen und
abgewinkelten Klingen, 115mm**



PRODUKTDDETAILS

- Typ 15AGHM
- Form der Spitzen: schneidend, mit Einsätzen aus Hartmetall (Wolframkarbid), überwiegend abgewinkelte Schneiden
- Material der Spitzen: mit Einsätzen aus Hartmetall (Wolframkarbid)
- Material der Pinzette: Antimagnetischer, säurebeständiger Edelstahl
- Perfekt ausbalancierte, symmetrische Lindström Pinzette mit präziser Ausrichtung der Spitzen
- Made in Switzerland

PRODUKTEIGENSCHAFTEN

Produkt: TL 15AGWHM-SA

	15AGHM		115 mm		4,53 in
	10 mm		0.39 in		12 mm
	0.47 in		5 mm		0,2 in
	10 mm		0,39 in		27 g
	0.95 oz				