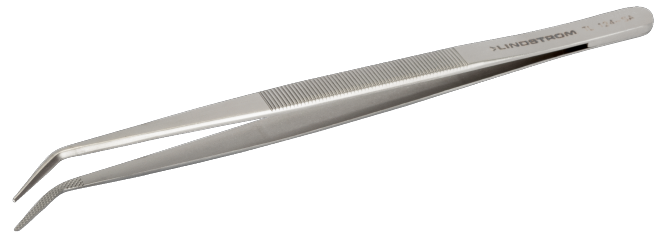


**TL 124-SA**

**Allzweckpinzette aus Edelstahl,  
Typ 124 mit geriffelten Griffen und  
gebogenen, rautenförmig  
geriffelten, feinen Spitzen**



**PRODUKTDDETAILS**

- Typ 124
- Form der Spitzen: fein, gebogen, stumpf, rautenförmig gezahnt
- Material der Pinzette: antimagnetischer, säurebeständiger Edelstahl
- Perfekt ausbalancierte, symmetrische Lindström Pinzette mit präziser Ausrichtung der Spitzen
- Made in Switzerland

**PRODUKTEIGENSCHAFTEN**

**Produkt: TL 124-SA**

	124		150 mm		5,91 in
	14 mm		0.55 in		12 mm
	0.47 in		0,8 mm		0,03 in
	0,9 mm		0,04 in		20 g
	0.71 oz				