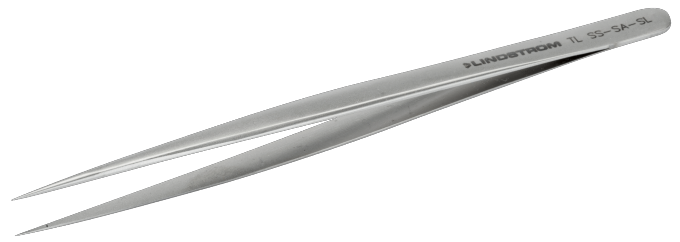


TL SS-SA-SL

**Hochpräzisionspinzette aus
Edelstahl Typ SS mit sehr scharfen
und feinen Spitzen, 140mm**



PRODUKTDDETAILS

- Typ SS
- Form der Spitzen: gerade, fein, sehr scharf
- Material der Pinzette: antimagnetischer, säurebeständiger Edelstahl
- Perfekt ausbalancierte, symmetrische Lindström Pinzette mit präziser Ausrichtung der Spitzen

PRODUKTEIGENSCHAFTEN

Produkt: TL SS-SA-SL

	SS		140 mm		5,51 in
	8 mm		0.32 in		12 mm
	0.47 in		0,2 mm		0,01 in
	0,3 mm		0,01 in		15 g
	0.53 oz				