

Drehmomentschraubendreher



Montagearbeiten erfordern immer größere Genauigkeit. Unsere neue Generation von Drehmomentschraubendrehern erfüllt höchste Anforderungen professioneller Anwender. Damit wird bei der Montage von Platinen und Bauteilen in allen Arten von elektronischen und anderen empfindlichen Geräten ein effektives Arbeiten garantiert.

Drehmomentschraubendreher mit höchster Präzision

In der Tradition, bei Präzisionswerkzeugen nur beste Qualität anzubieten, stellt Lindstrom eine neue Generation von Drehmomentschraubendrehern vor. Sobald das eingestellte Drehmoment erreicht ist, dreht der Drehmomentschraubendreher frei. Unnötige Schäden, Ausschussteile und Kosten werden somit vermieden.

Die eleganten und robusten Drehmomentschraubendreher zeichnen sich durch ihr benutzerfreundliches Design und einen rutschfesten Griff aus. Erhältlich in zwei Ausführungen.

Feineinstellbarer Drehmomentschraubendreher

Ein flexibles Werkzeug für verschiedenste Aufgaben. Das Drehmoment kann leicht und genau mit Hilfe eines speziellen Einstellrings und einer gut ablesbaren Fensterskala eingestellt werden.

<i>Drehmomentbereich*</i>	<i>Bestell-Nr.</i>
10-80 Ncm	MA 500-1
40-200 Ncm	MA 500-2
50-450 Ncm	MA 500-3
20-100 in. ozs.	MAL 500-1**
3-15 in. lbs.	MAL 500-2**
5-40 in. lbs.	MAL 500-3**

*Toleranz +/- 6%

**Lieferbar nur in den USA.



MA500-1



MA500-2



MA500-3

Voreinstellbarer Drehmomentschraubendreher

Hervorragend für große Montageserien geeignet, bei denen es auf Wiederholgenauigkeit ankommt. Das Drehmoment kann leicht geändert und auf den gewünschten Wert kalibriert werden.

<i>Drehmomentbereich*</i>	<i>Bestell-Nr.</i>
4-22 Ncm, 6 -32 in. ozs.	PS 501-1
7-70 Ncm, 10-100 in. ozs.	PS 501-2
15-170 Ncm, 1.5-15 in. lbs.	PS 501-3
45-450 Ncm, 4-40 in. lbs.	PS 501-4

* Toleranz +/- 6%.



PS501-1

PS501-2

PS501-3

PS501-4

Feineinstellbarer Drehmoment-schraubendreher

Ein flexibles Werkzeug für verschiedenste Aufgaben. Mit diesem Schraubendreher können Sie das Drehmoment schnell und genau einstellen. Die Einstellung erfolgt über die gut ablesbare Skala und den arretierbaren Einstellring. Die feineinstellbare Serie deckt mit drei Modellen einen Drehmomentbereich von 10 bis 450 Ncm ab.



Das Einstellen des Schraubendrehers ist denkbar einfach. Der Einstellring wird durch Ziehen entsperrt und kann anhand der Hauptskala im Fenster und der Feinskala am Ring auf das gewünschte Drehmoment justiert werden. Anschließend wird der Ring mit einem Klicken wieder hereingedrückt und arretiert.

Nockengesteuerte, drehmomentbegrenzende Kupplung für große Wiederholgenauigkeit

Nichtmagnetischer Federbitthalter zur Vermeidung von Schäden an empfindlichen Bauteilen in elektronischen Umgebungen

Dauergeschmierter interner Mechanismus

Leicht, aber robust - für lange Lebensdauer

Kalibriert anhand des Drehmomentstandards des National Institute of Standards Technology (NIST)



1/4-Zoll-Sechskant-Bithalter aus rostfreiem Stahl paßt zu allen Standardbits (Phillips, Torx usw.)

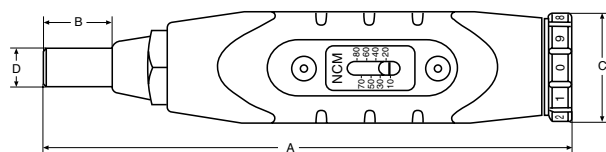
Erfüllt die Genauigkeitsanforderungen folgender Spezifikationen: ASME B107.14 M-1994 und ISO 6789, EN 26789/1994

Komfortables Design und rutschfester Griff

Gut ablesbare Fensterskala

Schnelle und genaue Einstellung des Drehmoments mit dem herausziehbarer Einstellring

Leicht durch Abwischen zu reinigen



Sortiment

Bestell-Nr.	EAN-Code +731415	Kapazität**		A mm	B mm	C mm	D mm	⊙	⚖	📦
		Ncm	in. ozs./in. lbs							
MA500-1	112395	10-80		138	18.2	28	9.6	1/4	195	1
MA500-2	112401	40-200		157	18.2	28	9.6	1/4	260	1
MA500-3	112418	50-450		171	18.2	32	9.6	1/4	306	1
MAL500-1*	112593		20-100 in. ozs.	138	18.2	28	9.6	1/4	195	1
MAL500-2*	112609		3-15 in. lbs.	157	18.2	28	9.6	1/4	260	1
MAL500-3*	112616		5-40 in. lbs.	171	18.2	32	9.6	1/4	306	1

* Lieferbar nur in den USA.

** Bewahren Sie den Drehmomentschraubendreher in der Schutzhülle bei der niedrigsten Drehmomenteinstellung auf. Drehen Sie den Einstellring nicht unter die niedrigste Einstellmöglichkeit.

Voreinstellbarer Drehmoment-schraubendreher

Die perfekte Wahl für Mehrfacharbeitsgänge oder wiederkehrende Situationen, bei denen es auf Wiederholgenauigkeit ankommt. Die voreinstellbare Serie deckt mit vier verschiedenen Modellen einen Drehmomentbereich von 4 bis 450 Ncm ab.



Entfernen Sie die Endkappe und erhöhen bzw. verringern Sie die Drehmenteinstellung mit einem 1/8-Zoll-Sechskantschlüssel. Verwenden Sie anschließend einen geeichten Drehmomentprüfer, um die genaue Drehmenteinstellung herauszufinden. Bringen Sie die Endkappe wieder an und der Drehmoment-schraubendreher ist einsatzbereit. Ein 1/8-Zoll-Sechskantschlüssel gehört standardmäßig zum Lieferumfang.

Nockengesteuerte,
drehmomentbegrenzende
Kupplung für große
Wiederholgenauigkeit

Dauergeschmierter
interner Mechanismus

Hervorragend, wenn es auf
Wiederholgenauigkeit ankommt.
Kalibrierung des gewünschten
Drehmoments mit Sechskant-
schlüssel

1/4-Zoll-Sechskantbithalter
aus rostfreiem Stahl paßt zu
allen Standardbits (Phillips,
Torx usw.)

Komfortables
Design und
rutschfester Griff



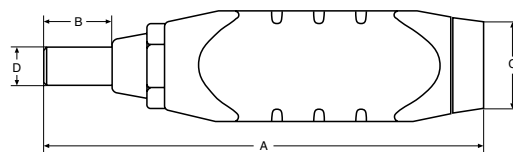
Nichtmagnetischer Federbithalter zur
Vermeidung von Schäden an empfindlichen
Bauteilen in elektronischen Umgebungen

Leicht, aber robust -
für lange Lebensdauer




Kalibriert anhand des Dreh-
momentstandards des National
Institute of Standards Technology
(NIST)

Leicht durch
Abwischen zu
reinigen

Erfüllt die Genauigkeits-
anforderungen folgender
Spezifikationen: ASME
B107.14 M-1994 und ISO
6789, EN 26789/1994



Sortiment

Bestell-Nr.	EAN-Code +731415	Kapazität Ncm	in. ozs./in. lbs	A mm	B mm	C mm	D mm			
PS501-1	0112425	4-22	6-32 in. ozs.	115	18.2	28	9.6	1/4	147	1
PS501-2	0112432	7-70	10-100 in. ozs.	141	18.2	28	9.6	1/4	187	1
PS501-3	0112449	15-170	1.5-15 in. lbs.	141	18.2	28	9.6	1/4	198	1
PS501-4	0112456	45-450	4-40 in. lbs.	154	18.2	32	9.6	1/4	270	1



Lindstrom entwickelt, produziert und vermarktet Zangen und andere Präzisionswerkzeuge, wie Pinzetten und eine Vielzahl an Schraubendrehern. Lindstrom entwickelt und produziert Präzisionswerkzeuge seit 1856 und ist damit einer der traditionsreichsten Hersteller von Handwerkzeugen. Lindstrom, eine Geschäftseinheit der Bahco-Gruppe, vermarktet seine Produkte weltweit über die Bahco-Verkaufsorganisation.

Lindstrom-Präzisionswerkzeuge
Qualitätswerkzeuge für Montage, Aufarbeitung und
Reparatur von Präzisionselektronik.